



GESTÃO CARBONO 2014 (BASE 2013)

e/en

O CENÁRIO DO CARBONO E A EVEN

O Cenário do Carbono

A principal ameaça ao meio-ambiente são as mudanças climáticas decorrentes do aumento das emissões de Gases de Efeito Estufa, em nível global. A concentração de CO₂ na atmosfera atingiu em 2014 nível nunca alcançado em milhares de anos passados. Fenômenos climáticos extremos se agravam rapidamente ao redor do mundo, as previsões científicas para os próximos anos são sombrias.

Os Impactos da Construção Civil

Uma parte significativa das emissões globais de Carbono são devidas à cadeia produtiva da construção, somada ao uso dos imóveis. A Even, como líder neste setor na região em que atua, tem a sua parcela de responsabilidade sobre estes impactos.

A Even Sempre na Ponta

A Even sempre primou pelo pioneirismo e pela inovação em seus produtos, processos e gestão, posicionando-se corretamente em relação aos diferentes aspectos de suas atividades e consolidando sua posição de empresa consistente e sustentável ao longo dos anos.

even

Gestão de Carbono na Even

A Even foi a primeira construtora e incorporadora do país a divulgar seu relatório de emissões de Gases de Efeito Estufa, dando início a um processo de Gestão de Carbono. Com este fato, a Even adiciona mais uma conquista na qualidade de sua gestão estratégica, incorporando esta variável que impacta de forma crescente o mercado e cadeia de valor na qual está inserida.

A questão vem ganhando a atenção de governos, empresas e sobretudo consumidores, numa evolução de cenário que se intensificou nos últimos anos:

CARBONO NO FOCO DOS CONSUMIDORES

CARBONO NO FOCO DAS EMPRESAS

CARBONO NO FOCO DOS GOVERNOS

1870



Revolução industrial: inicia-se o uso intensivo de combustíveis fósseis - petróleo e carvão.

1950



Surgem as primeiras evidências científicas sobre efeito estufa e mudanças climáticas.

1992

• Criado o UNFCCC na Eco Rio 92 (United Nations Framework Convention for Climate Change).

1995

• Criado o Protocolo de Kyoto.

1997

• Publicado o relatório III do IPCC alertando para a gravidade das mudanças climáticas.

2009



Brasil assume compromisso internacional com metas de redução de emissões.

2010

even

Even inicia seu processo de Gestão de Carbono.

2013

• Publicado o relatório IV do IPCC com novos alertas sobre as mudanças climáticas. Degelo global e mudanças climáticas se intensificam.

2014

• CO₂ na atmosfera ultrapassa o recorde de 400 PPM.



• Sistema Cantareira se aproxima do colapso.

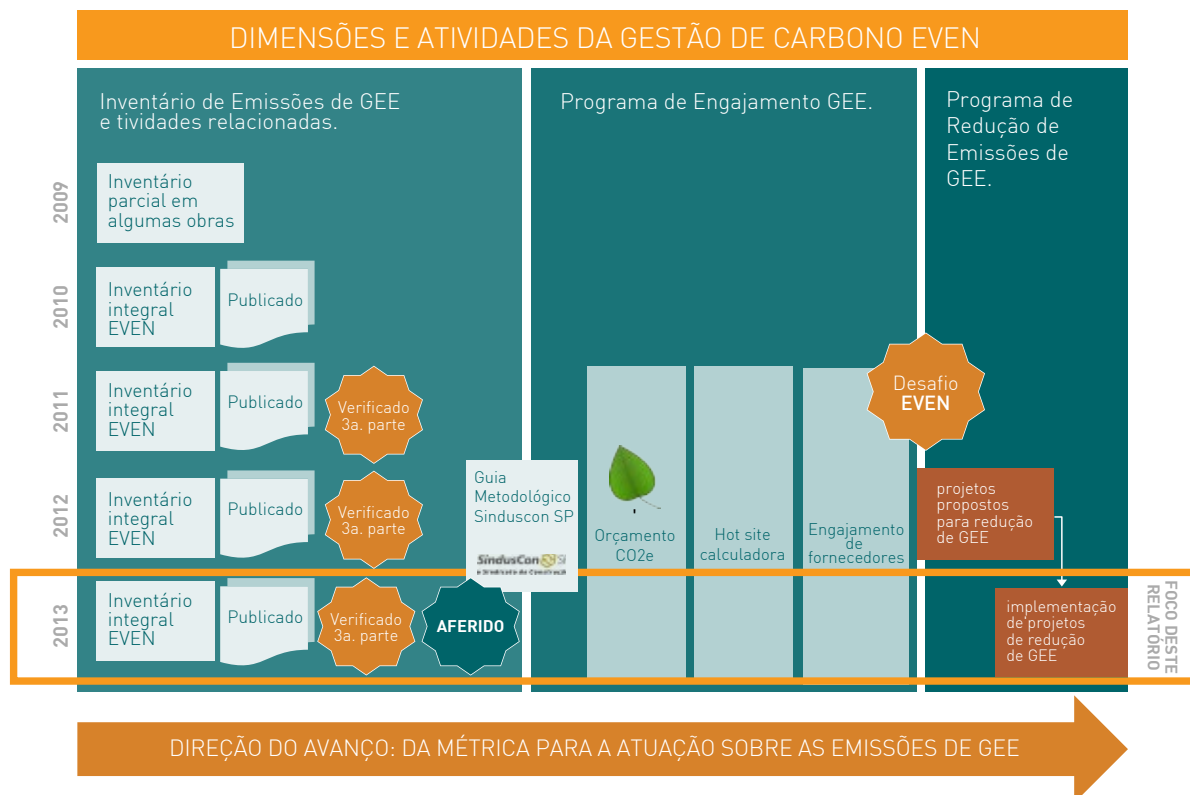


• Obama reverte política anterior: USA partem para combate das emissões.

• Novo acordo global entra em vigor em 2020, com todos países a bordo.

ATUAÇÃO EVEN

A Even desenvolve um programa de Gestão de Carbono de forma progressiva, dando passos relevantes a cada ano.



AS DIMENSÕES DA GESTÃO DE CARBONO NA EVEN

a) Inventário de Emissões GEE - A empresa abordou o tema em 2009, com a implementação da métrica desta importante variável da sustentabilidade. A partir daí, ano a ano foram dados relevantes passos evolutivos nos Inventários.

b) Programa de Engajamento GEE - Em 2011 a Even iniciou um esforço para engajar diferentes partes relacionadas no processo, de modo a formar um ambiente interessado e colaborativo, tanto na equipe interna da empresa, quanto na sua cadeia de suprimentos. Foi formado um Grupo de Trabalho de Carbono composto prioritariamente por diretores da Companhia, muito próximo do seu Comitê Estratégico.

c) Programa de Redução de Emissões de GEE - Ainda em 2011 a Even deu início ao programa de redução de emissões de GEE na sua atividade, através de projetos que operam dentro das possibilidades técnicas e econômicas da empresa.

Estas três dimensões elevam a Gestão de Carbono Even a um plano realmente estratégico, no qual se integra com outra importante iniciativa: o pilar Cidades Sustentáveis. Tudo alinhado com a vocação da Even para a inovação e o pioneirismo.

INVENTÁRIO DE EMISSÕES DE GEE 2013

Nossos índices de emissões são hoje uma importante referência no mercado. O Inventário de Emissões Even está sendo publicado pelo seu 4o. ano, com verificação independente nos últimos três.

No Inventário de 2013 foram contabilizadas 100% das Emissões de GEE de um universo de 31 obras entregues, mais as emissões dos escritórios de São Paulo, Belo Horizonte e Rio de Janeiro . Foram consideradas todas as fontes emissoras, organizadas da seguinte forma:

ESCOPO 1	ESCOPO 2	ESCOPO 3
<p>Emissões Diretas de GEE: emissões de fontes controladas pela empresa, tais como o consumo de Diesel nos canteiros de obras, gás para aquecimento dos chuveiros nos canteiros, Cartão Vale-Combustível dos empregados, e outras.</p>	<p>Emissões Indiretas de GEE da energia adquirida: emissões da geração de eletricidade adquirida pela empresa e utilizada nas suas atividades.</p>	<p>Outras emissões indiretas de GEE: emissões indiretas que são consequência das atividades da empresa, mas ocorrem em fontes que não são controladas pela mesma, principalmente a fabricação e o transporte de materiais de construção, além das viagens aéreas de funcionários, uso de táxis, impressões, destinação de resíduos, e outras.</p>

RESULTADOS

O Inventário de GEE consolidado da Even, em valor absoluto, apresentou os seguintes resultados:

	EVEN tCO ₂ e			
	2010	2011	2012	2013
ESCOPO 1	370	964	1.137	754
ESCOPO 2	433	151	336	613
ESCOPO 3	143.623	110.211	122.687	93.854
TOTAL	144.426	111.326	124.159	95.221

O índice de intensidade de emissões por metro quadrado construído é a principal variável acompanhada pelo Inventário:

ÍNDICE DE INTENSIDADE DE EMISSÕES kgCO ₂ /m ²			
2010 (ANO-BASE)	2011	2012	2013
227,85	178,01	172,13	166,69
	-35,93%	-3,30%	-3,16%

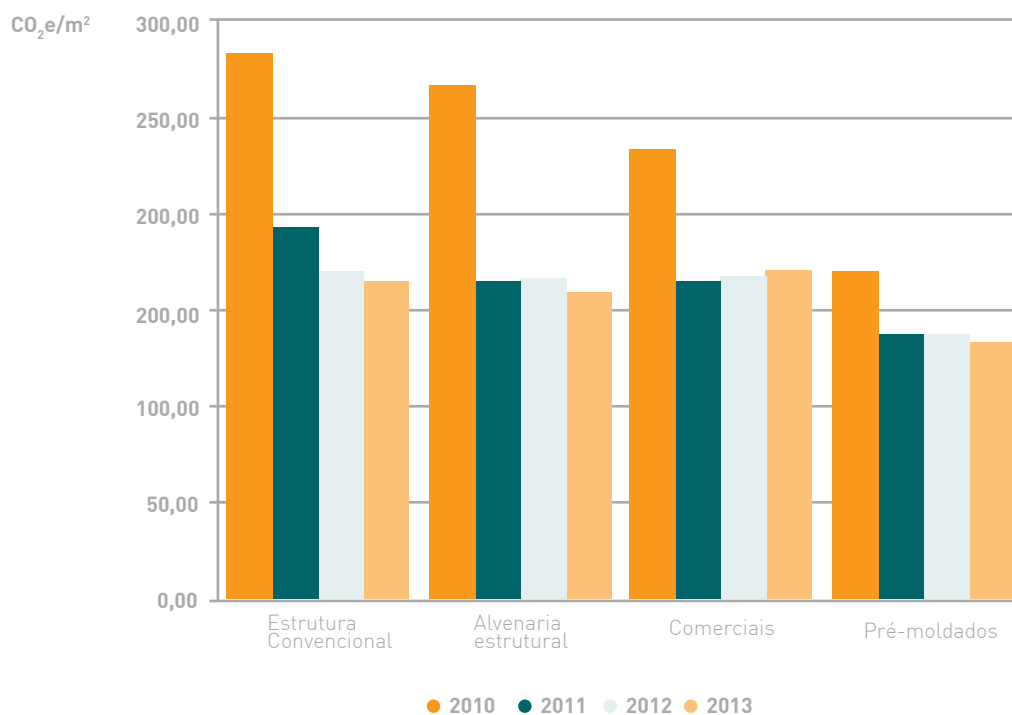
A TENDÊNCIA DECRESCENTE É RESULTANTE, PRINCIPALMENTE, DAS MELHORIAS DE PRECISÃO DO INVENTÁRIO DESENVOLVIDAS AO LONGO DESTES ANOS.

¹As emissões da subsidiária Melnick, cuja participação majoritária foi adquirida pela Even em 2011 serão incluídas em 2014.

No conjunto das obras consideradas, podemos verificar que 80% das emissões totais são concentradas em 10 atividades e materiais:

% do total de emissões		
	%TOTAL	%ACUMULADO
SUPERESTRUTURA - CONCRETO	30,90%	30,90%
INFRAESTRUTURA - FUNDAÇÕES	13,97%	44,87%
ALVENARIAS E VEDAÇÕES	10,36%	55,23%
SUPERESTRUTURA - ARMAÇÕES	5,37%	60,60%
AZULEJOS E CERÂMICAS - PISOS E PAREDES	4,84%	65,45%
CONTRAPISOS E CIMENTADOS	3,77%	69,22%
ESQUADRIAS DE ALUMÍNIO	3,42%	72,64%
ESQUADRIAS DE FERRO	3,06%	75,70%
IMPERMEABILIZAÇÃO	2,90%	78,61%
REVESTIMENTOS DE ARGAMASSAS EXTERNAS	2,83%	81,44%

Os índices de intensidade de emissões, expressos em toneladas de CO₂ equivalente por m² construído, foram apurados por método construtivo. A evolução entre 2010 e 2014 reflete, principalmente, o incremento na precisão do Inventário:



PROGRAMA DE ENGAJAMENTO GEE

Buscamos contribuir com o setor da construção e a sociedade como um todo. Nossa metodologia de Inventário de Emissões foi uma das bases do Guia Sinduscon SP.

Desde os primeiros passos no processo de Gestão de Carbono, com o início dos Inventários em 2009, ficou claro que uma contribuição efetiva da Even para o tema teria que envolver intensamente vários participantes do setor, desde fornecedores até concorrentes.

A Even tem por objetivos principais de seu Programa de Engajamento GEE:

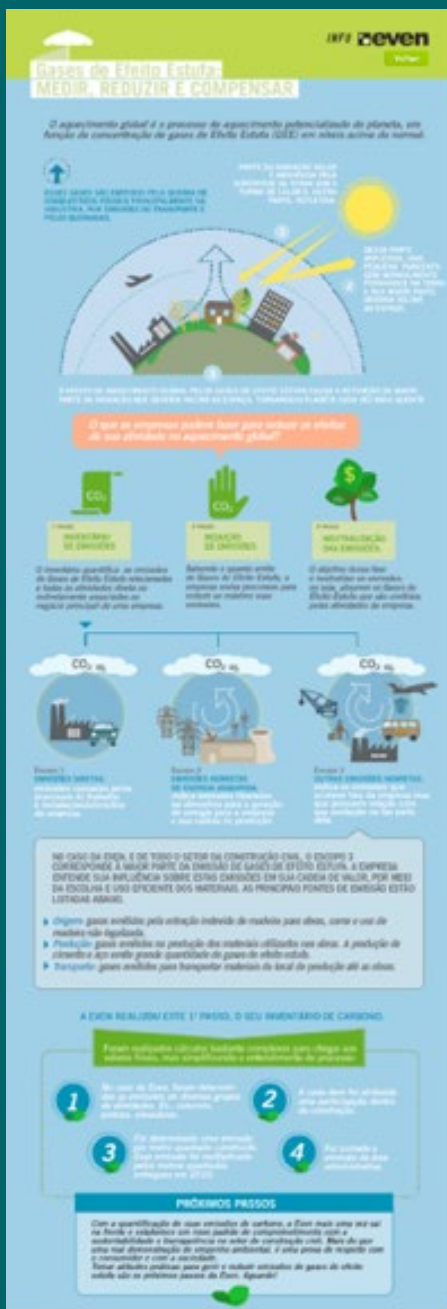
- envolver os participantes de forma a incentivar sua percepção sobre o tema, desde as equipes internas da empresa até seus fornecedores de materiais e serviços;
- evidenciar o poder de influência que cada um tem no processo e a correspondente responsabilidade;
- contribuir com sua capacidade técnica e executiva para o processo, em benefício da sociedade de forma ampla.

HOT SITE EVEN SOBRE MUDANÇAS CLIMÁTICAS

Durante o ano 2013 o hot-site da Even sobre o tema manteve-se disponível na internet para todos os públicos, com inúmeros elementos, inclusive os resultados de seu Inventário GEE 2012. Uma calculadora pessoal de emissões de GEE está disponibilizada para os usuários familiarizarem-se com o tema, a partir de sua vida particular. Vários infográficos, como o reproduzido ao lado, têm forte efeito didático sobre o visitante do site, contribuindo para a criação do efeito de engajamento desejado.

O conteúdo veio sendo atualizado ao longo do ano. O hot-site teve mais de 4.600 acessos desde 2011, sendo mais de 1.100 em 2013. No mesmo período, cerca de 250 usuários fizeram download de conteúdo, sendo 85 só em 2013. Há interesse consistente e aprofundamento contínuo sobre o tema.

Veja em: www.even.com.br/sustentavel



PROGRAMA DE REDUÇÃO DE GEE EVEN

Reduzir as emissões é um desafio. Neste ano já implementamos nosso primeiro projeto de redução, baseado na logística de caçambas.

É aqui que, efetivamente, a vocação da Even para a inovação, assim como a liderança que exerce no mercado e na cadeia de valor, podem ser aplicados em benefício da redução de emissões de GEE.

Ao adotar uma meta de redução de emissões, a Even trabalha também o pilar econômico da sustentabilidade, buscando as reduções correspondentes de custos.

META DE REDUÇÃO DE EMISSÕES DE GEE

Em 2013 a Even estabeleceu, pela primeira vez no processo de Gestão de Carbono, a seguinte meta de redução de Emissões de GEE, a ser cumprida em 2014:

Fontes de Emissão a serem reduzidas	Redução na intensidade de emissões (tCO ₂ e/m ²)
TODAS AS FONTES INVENTARIADAS NO ESCOPO 1	3,0% EM CADA UM DOS CONJUNTOS DE FONTES
TODAS AS FONTES INVENTARIADAS NO ESCOPO 2	
NO ESCOPO 3, A LOGÍSTICA DE DESTINAÇÃO DE RESÍDUOS SÓLIDOS	

Para o Escopo 1, a Even estabeleceu a meta considerando o conjunto de todas as fontes próprias, sob seu controle direto.

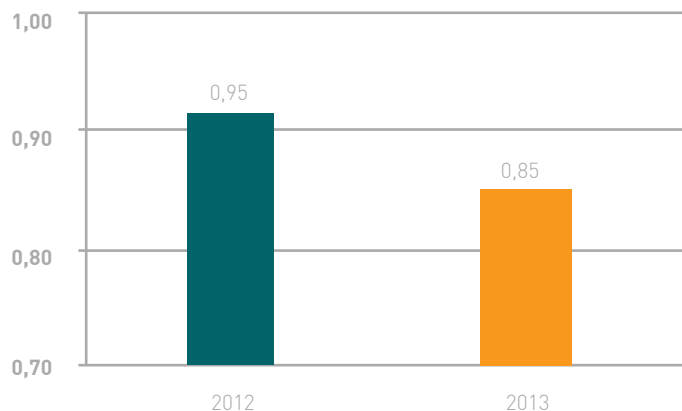
Para o Escopo 2, a Even estabeleceu a meta apesar de saber que as emissões de GEE resultantes do uso da energia elétrica adquirida da rede interligada são sujeitas a relevantes oscilações, devido às variações na composição da energia despachada. A Even pretende tomar medidas que mitiguem ou compensem este efeito e permitam cumprir a meta estabelecida em 2014.

Para o Escopo 3, a Even considerou a meta para um conjunto específico de fontes emissoras sobre as quais considera ter suficiente controle ou influência, relacionado com a origemação e a logística dos resíduos gerados nas obras.

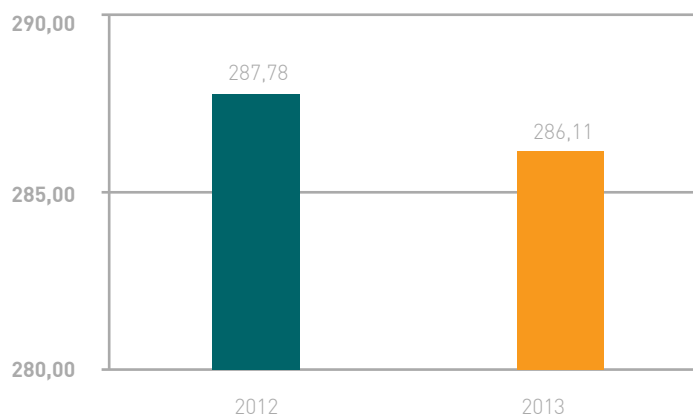
PROJETO IMPLEMENTADO EM 2013 OTIMIZAÇÃO DE LOGÍSTICA

Das iniciativas acima, no ano de 2013 foi possível concluir a implementação do projeto de Otimização de Logística para as remoções de material das obras em caçambas. A redistribuição das regiões atendidas e das rotas entre os diferentes fornecedores da Even nesta atividade resultou em reduções significativas de consumo de combustíveis, e consequentemente, das emissões de GEE, de forma alinhada com a otimização dos custos envolvidos:

ÍNDICE DE EMISSÕES - $\text{kgCO}_2\text{e}/\text{m}^2$



EMISSIONES DA ATIVIDADE EM 2013 - tCO_2e



Visite a plataforma de comunicação Even Sustentável, que reúne todas as informações sobre as práticas de sustentabilidade da empresa em:

www.even.com.br/sustentavel

Também terá acesso a um vídeo que resume a atuação sustentável da empresa, além de informações sobre sustentabilidade atualizadas semanalmente. Veja em:

www.youtube.com/embed/yATx2ZMXfkY

WWW.EVEN.COM.BR

even